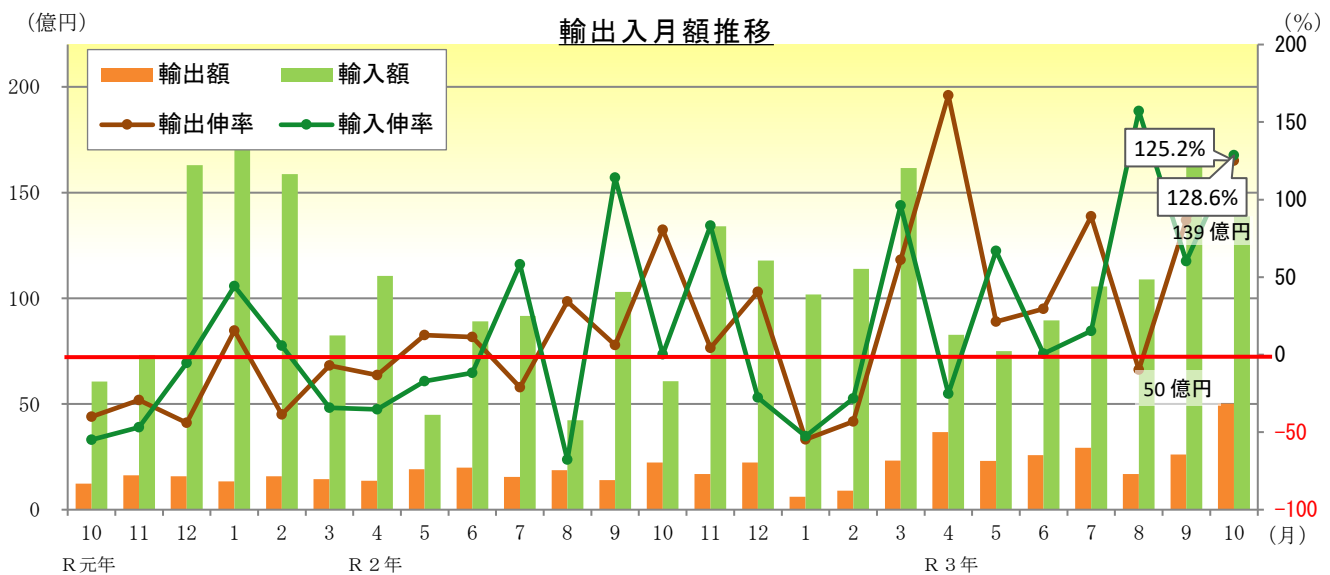


石狩湾新港外国貿易概況（令和3年10月分）

輸出は、金属鉱及びくずなどが増加し、前年同月比2ヶ月連続のプラス
輸入は、天然ガス及び製造ガスなどが増加し、前年同月比6ヶ月連続のプラス

【輸出入総額】

区分	10月分		累計（1-10月）	
	価額	前年比	価額	前年比
輸出額	50億1,785万円	2.3倍	246億3,955万円	147.7%
輸入額	138億7,630万円	2.3倍	1,143億1,747万円	114.5%
総額	188億9,415万円	227.7%	1,389億5,702万円	119.3%



【輸出】

輸出額は、「金属鉱及びくず」、「魚介類及び同調製品」、「コーヒー・茶・ココア・香辛料類」、「パルプ及び古紙」などが増加し、前年同月比2.3倍、2ヶ月連続のプラスとなった。

【増加品目】

金属鉱及びくず	(25億3,727万円)	前年同月比 2.7倍	バングラデシュ、インドネシア他)
魚介類及び同調製品	(12億2,098万円)	前年同月比181.7%	中国、ベトナム他)
コーヒー・茶・ココア・香辛料類	(1億8,457万円)	前年同月比 3.1倍	シンガポール、中国他)
パルプ及び古紙	(8,549万円)	前年同月比 2.2倍	韓国、ベトナム他)

【輸入】

輸入額は、「一般機械」が減少したものの、「天然ガス及び製造ガス」、「魚介類及び同調製品」、「石油及び同製品」が増加し、前年同月比2.3倍、6ヶ月連続のプラスとなった。

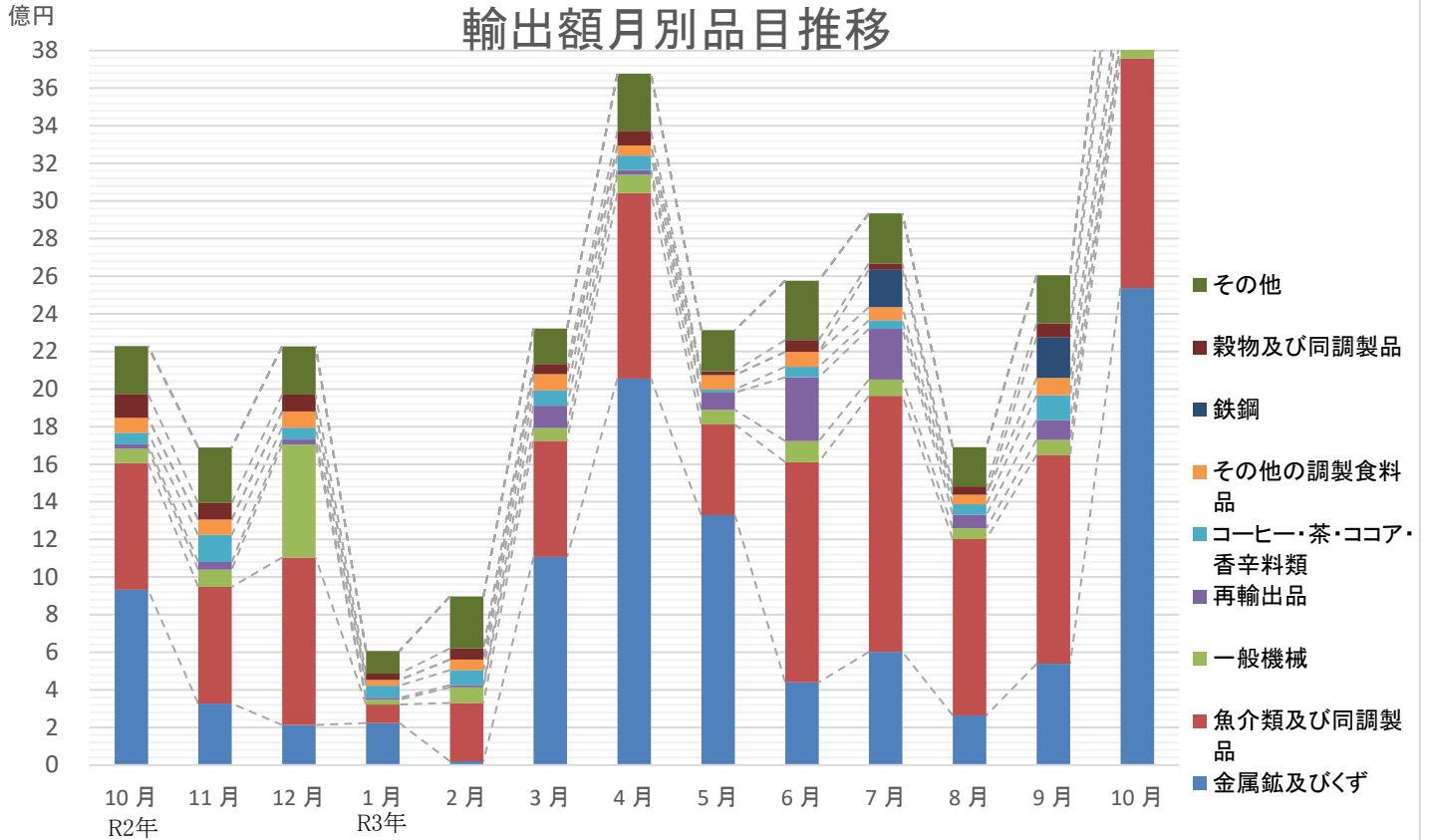
【増加品目】

天然ガス及び製造ガス	(61億8,182万円)	前年同月比 全増	ロシア、韓国)
魚介類及び同調製品	(43億6,456万円)	前年同月比 2.7倍	ロシア、カナダ他)
石油及び同製品	(4億6,627万円)	前年同月比 2.1倍	韓国)

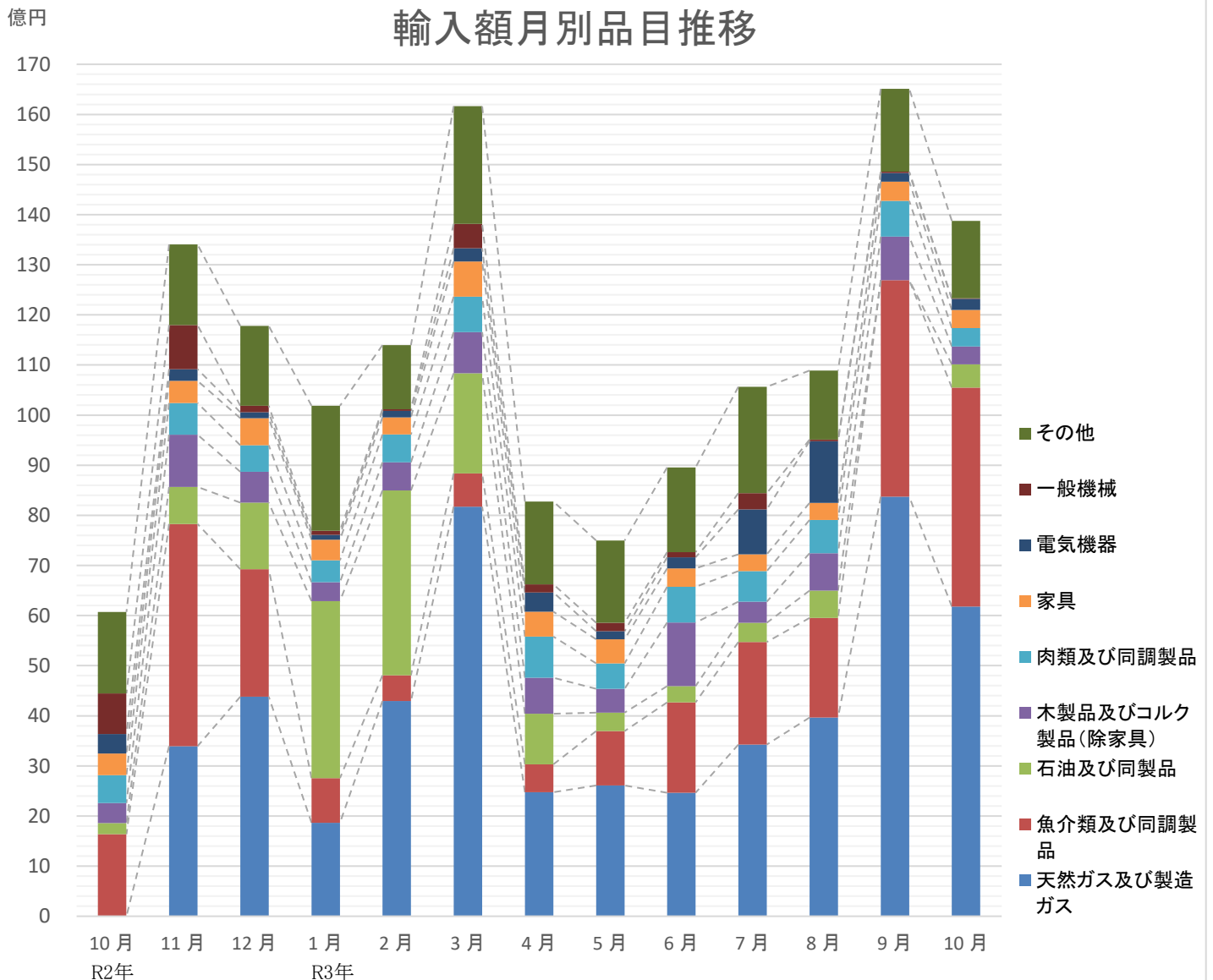
【減少品目】

一般機械	(1,404万円)	前年同月比 1.7%	フィリピン、中国)
------	------------	------------	-----------

輸出額月別品目推移

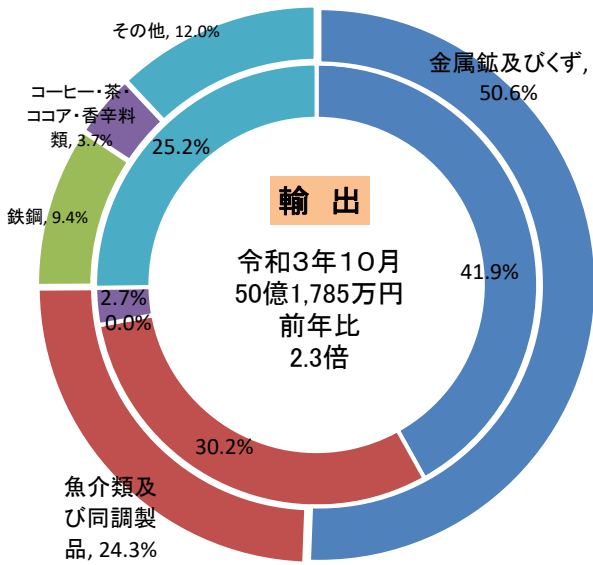


輸入額月別品目推移

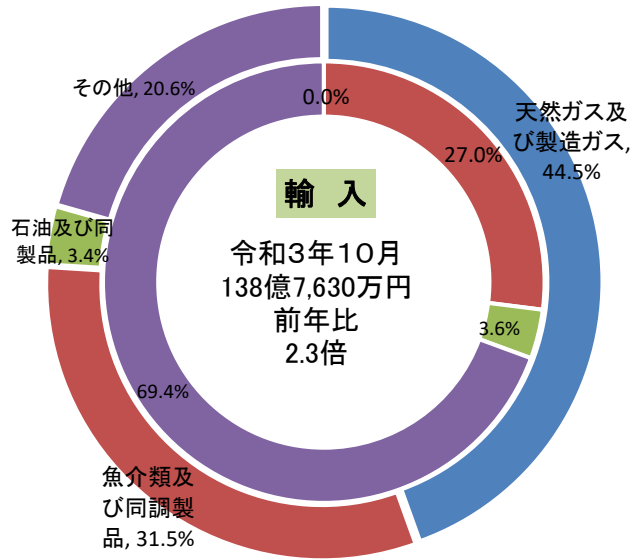


【輸出入額品目別構成比】

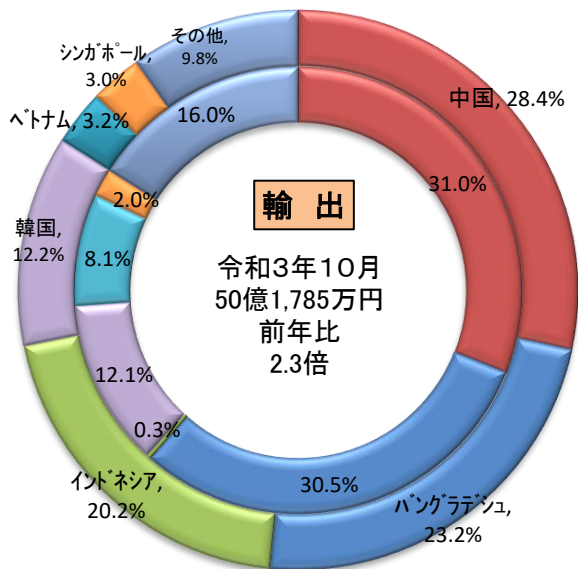
小樽税関支署石狩出張所



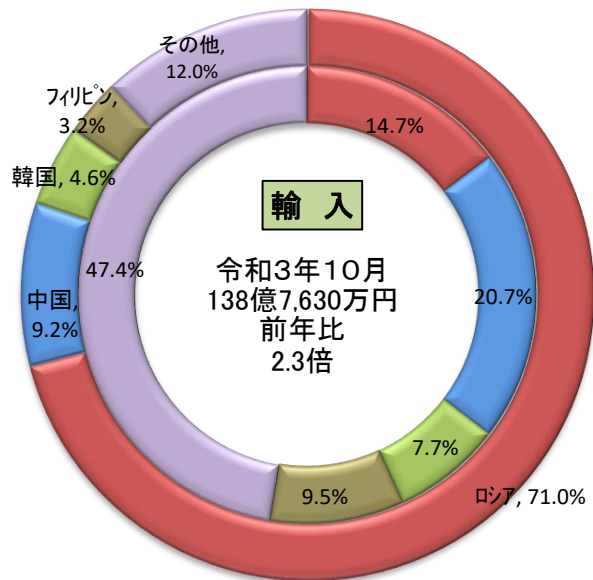
外円：令和3年10月
内円：令和2年10月



【輸出入額国別構成比】



外円：令和3年10月
内円：令和2年10月



石狩湾新港貿易概況（令和3年10月：速報値）

小樽税関支署石狩出張所
(価額単位：千円)

【輸出】

区分	数量 単位	10月分						累計（1-10月）																			
		令和3年		令和2年		前年比		令和3年		令和2年		前年比															
		数量	価額	数量	価額	数量	価額	数量	価額	数量	価額	数量	価額														
総額	-	-	5,017,850	-	-	2,228,014	-	-	2.3倍	-	-	24,639,551	-	-	16,679,555	-	-	147.7%									
魚介類及び同調製品	MT	2,519	1,220,975	1,759	672,009	143.2%	181.7%	20,975	8,297,114	14,124	5,544,833	148.5%	149.6%	鮮魚及び冷凍魚	MT	464	96,300	360	109,799	128.9%	87.7%	3,356	805,260	4,091	893,999	82.0%	90.1%
甲殻類及び軟体動物	MT	2,023	1,082,480	1,375	539,011	147.1%	2倍	17,430	6,775,000	9,548	2,548,260	182.6%	2.7倍	穀物及び同調製品	MT	345	109,787	287	126,843	120.2%	86.6%	1,942	568,184	1,908	597,544	101.8%	95.1%
コーヒー・茶・ココア・香辛料類	MT	64	184,566	18	59,995	-	3.1倍	265	795,282	128	399,025	-	2.1倍	2.199.3%													
その他の調製食品	-	-	96,940	-	80,030	-	121.1%	-	689,164	-	702,399	-	98.1%														
木材及びコルク	-	-	0	-	0	-	-	-	36,935	-	90,590	-	40.8%														
パルプ及び古紙	MT	3,615	85,490	2,354	39,697	153.6%	2.2倍	18,922	387,923	19,460	269,941	97.2%	143.7%														
金属鉱及びびくず	MT	48,949	2,537,274	31,497	933,336	155.4%	2.7倍	190,800	9,120,385	192,692	5,308,853	99.0%	171.8%														
プラスチック	MT	478	25,775	1,030	43,964	46.4%	58.6%	4,206	214,541	7,029	353,795	59.8%	60.6%														
紙類及び同製品	MT	6	2,695	1,377	47,908	0.4%	5.6%	5,868	244,081	18,236	776,873	32.2%	31.4%														
一般機械	-	-	87,295	-	76,433	-	114.2%	-	773,082	-	706,587	-	109.4%														
原動機	MT	502	73,739	548	66,811	91.6%	110.4%	4,777	675,476	4,722	597,794	101.2%	113.0%														
電気機器	-	-	958	-	208	-	4.6倍	-	4,473	-	2,896	-	154.5%														
輸送用機器	-	-	23,847	-	36,652	-	65.1%	-	350,744	-	317,846	-	110.4%														
その他	-	-	642,248	-	110,939	-	5.8倍	-	3,157,643	-	1,608,373	-	196.3%														

【輸入】

区分	数量 単位	10月分						累計（1-10月）										
		令和3年		令和2年		前年比		令和3年		令和2年		前年比						
		数量	価額	数量	価額	数量	価額	数量	価額	数量	価額	数量	価額					
総額	-	-	13,876,300	-	-	6,070,911	-	-	2.3倍	-	-	114,317,468	-	-	99,823,379	-	-	114.5%
肉類及び同調製品	MT	821	365,853	1,491	558,842	55.1%	65.5%	13,809	6,089,653	15,254	6,712,354	90.5%	90.7%					
魚介類及び同調製品	MT	2,106	4,364,557	1,906	1,636,457	110.5%	2.7倍	21,111	18,247,278	13,995	10,020,473	150.8%	182.1%					
さけ・ます(生鮮・冷凍)	MT	392	221,540	750	417,794	52.3%	53.0%	3,031	2,561,600	3,057	1,394,873	99.1%	183.6%					
にしん(生鮮・冷凍)	MT	31	13,013	114	35,283	27.1%	36.9%	5,856	1,136,598	2,114	411,259	2.8倍	2.8倍					
にしんの卵	MT	70	125,575	79	103,478	89.4%	121.4%	470	764,666	279	423,701	168.5%	180.5%					
甲殻類及び軟体動物	MT	321	363,419	189	208,975	170.3%	173.9%	3,084	4,278,094	2,101	3,654,002	146.8%	117.1%					
えび(生鮮・冷凍)	MT	196	162,643	131	143,742	148.9%	113.1%	1,163	1,485,934	533	665,702	2.2倍	2.2倍					
かに	MT	15	97,697	0	0	全増	全増	207	579,564	122	412,386	168.9%	140.5%					
うに	MT	75	44,949	26	10,107	2.8倍	4.4倍	667	713,570	468	419,608	142.4%	170.1%					
魚介類の調製品	MT	142	68,942	205	106,254	69.3%	64.9%	1,668	858,033	1,876	980,518	88.9%	87.5%					
穀物及び同調製品	MT	39	20,696	34	14,233	114.7%	145.4%	6,398	791,646	4,022	346,743	159.1%	2.3倍					
米	MT	0	0	0	0	-	-	5,998	638,634	3,488	168,225	172.0%	3.8倍					
果実及び野菜	MT	597	114,777	805	141,991	74.1%	80.8%	7,845	1,436,825	11,004	2,019,019	71.3%	71.2%					
果実	MT	65	6,903	197	50,859	32.8%	13.6%	2,117	445,991	3,650	833,516	58.0%	53.5%					
野菜	MT	532	107,874	608	91,132	87.5%	118.4%	5,728	990,834	7,355	1,185,503	77.9%	83.6%					
その他の調製食品	-	-	73,095	-	37,417	-	195.4%	-	570,936	-	532,592	-	107.2%					
飲料	KL	406	55,905	353	41,598	115.0%	134.4%	4,007	463,086	5,016	561,887	79.9%	82.4%					
石油及び同製品	-	-	466,270	-	219,929	-	2.1倍	-	12,321,389	-	7,457,275	-	165.2%					
灯油(含ジェット燃料油)	KL	6,839	466,270	6,323	219,929	108.2%	2.1倍	258,029	12,319,705	170,588	7,457,275	151.3%	165.2%					
天然ガス及び製造ガス	-	-	6,181,817	-	0	-	全増	-	43,812,784	-	39,693,759	-	110.4%					
液化天然ガス	MT	64,959	6,170,804	0	0	全増	全増	824,605	43,760,387	979,799	39,659,657	84.2%	110.3%					
プラスチック	MT	1,487	268,909	1,387	204,163	107.2%	131.7%	13,670	2,305,640	14,110	1,961,339	96.9%	117.6%					
木製品・コルク製品(除家具)	-	-	358,508	-	401,736	-	89.2%	-	6,608,720	-	5,748,294	-	115.0%					
ウッドチップ	MT	0	0	0	0	-	-	149,523	2,650,284	127,632	2,539,800	117.2%	104.4%					
建築用木工程・木製建具	MT	1,157	311,263	1,307	337,077	88.5%	92.3%	13,315	3,529,179	10,746	2,838,716	123.9%	124.3%					
紙類及び同製品	MT	885	143,464	1,525	212,993	58.0%	67.4%	12,604	1,865,113	12,688	1,891,729	99.3%	98.6%					
繊維用糸及び繊維製品	-	-	122,178	-	144,523	-	84.5%	-	1,291,158	-	1,340,745	-	96.3%					
金属製品	-	-	44,313	-	183,908	-	24.1%	-	1,212,257	-	1,037,869	-	116.8%					
一般機械	-	-	14,035	-	809,346	-	1.7%	-	1,430,603	-	1,219,226	-	117.3%					
電気機器	-	-	216,975	-	391,810	-	55.4%	-	3,783,215	-	2,250,522	-	168.1%					
輸送用機器	-	-	53,552	-	42,308	-	126.6%	-	1,206,400	-	805,777	-	149.7%					
自転車	千台	0.2	2,515	0.0	922	3.9倍	2.7倍	78.1	781,363	57.3	545,902	136.4%	143.1%					
精密機器類	-	-	9,899	-	209	-	47.4倍	-	82,362	-	8,247	-	10倍					
家具	MT	889	363,267	1,304	429,520	68.1%	84.6%	12,926	4,220,510	13,318	4,025,721	97.1%	104.8%					
その他の雑製品	-	-	253,154	-	193,334	-	130.9%	-	1,984,475	-	1,872,555	-	106.0%					
プラスチック製品	MT	503	209,937	312	172,539	160.9%	121.7%	3,908	1,883,317	4,366	1,755,111	89.5%	107.3%					
再輸入品	-	-	19,363	-	45,201	-	42.8%	-	1,569,047	-	7,258,526	-	21.6%					
その他	-	-	365,713	-	361,393	-	101.2%	-	3,024,371	-	3,058,727	-	98.9%					

(注) 1. 輸出はFOB価格、輸入はCIF価格による。

2. 計上時点は、輸出は貨物積載船舶又は航空機の出港の日、輸入は輸入許可(承認)の日。

石狩湾新港貿易概況地域別国別（令和3年10月：速報値）

小樽税関支署石狩出張所

（単位：千円）

国別輸出額	10月分				累計（1-10月）			
	令和3年	令和2年	増減額	前年比	令和3年	令和2年	増減額	前年比
【アジア】	4,894,114	2,102,373	2,791,741	2.3倍	23,651,093	15,517,040	8,134,053	152.4%
中国	1,427,356	691,036	736,320	2.1倍	9,634,424	3,764,045	5,870,379	2.6倍
バングラデシュ	1,162,487	680,284	482,203	170.9%	4,159,418	2,295,915	1,863,503	181.2%
ベトナム	158,777	179,363	▲ 20,586	88.5%	2,912,012	2,623,620	288,392	111.0%
韓国	613,406	270,692	342,714	2.3倍	1,847,065	1,715,204	131,861	107.7%
インドネシア	1,015,515	5,868	1,009,647	173.1倍	1,553,464	149,432	1,404,032	10.4倍
マレーシア	103,561	94,683	8,878	109.4%	1,029,173	859,483	169,690	119.7%
香港	103,964	71,468	32,496	145.5%	582,348	2,510,317	▲ 1,927,969	23.2%
シンガポール	151,788	43,827	107,961	3.5倍	515,196	229,380	285,816	2.2倍
タイ	87,303	32,084	55,219	2.7倍	485,299	667,194	▲ 181,895	72.7%
フィリピン	28,579	8,093	20,486	3.5倍	426,024	107,049	318,975	4倍
台湾	35,009	22,240	12,769	157.4%	351,460	438,879	▲ 87,419	80.1%
【中東】	30,235	29,607	628	102.1%	331,914	304,989	26,925	108.8%
アラブ首長国	30,235	29,607	628	102.1%	328,458	304,593	23,865	107.8%
【西欧】	60,050	13,177	46,873	4.6倍	186,790	116,576	70,214	160.2%
オランダ	60,050	13,177	46,873	4.6倍	175,075	110,077	64,998	159.0%
【中東欧・ロシア等】	30,032	38,474	▲ 8,442	78.1%	287,156	356,982	▲ 69,826	80.4%
ロシア	30,032	38,474	▲ 8,442	78.1%	266,771	313,458	▲ 46,687	85.1%
【その他地域】	3,419	44,383	▲ 40,964	7.7%	182,598	383,968	▲ 201,370	47.6%
総額	5,017,850	2,228,014	2,789,836	2.3倍	24,639,551	16,679,555	7,959,996	147.7%

（単位：千円）

国別輸入額	10月分				累計（1-10月）			
	令和3年	令和2年	増減額	前年比	令和3年	令和2年	増減額	前年比
【アジア】	3,135,267	3,462,897	▲ 327,630	90.5%	50,774,096	53,602,598	▲ 2,828,502	94.7%
韓国	636,859	465,043	171,816	136.9%	15,249,397	16,440,269	▲ 1,190,872	92.8%
中国	1,280,490	1,256,719	23,771	101.9%	15,213,272	13,099,790	2,113,482	116.1%
タイ	393,663	490,537	▲ 96,874	80.3%	6,633,814	6,343,233	290,581	104.6%
フィリピン	450,865	574,398	▲ 123,533	78.5%	4,896,712	3,949,333	947,379	124.0%
インドネシア	50,354	69,397	▲ 19,043	72.6%	4,653,137	603,515	4,049,622	7.7倍
ベトナム	224,214	490,082	▲ 265,868	45.8%	2,924,974	3,001,444	▲ 76,470	97.5%
マレーシア	47,159	66,662	▲ 19,503	70.7%	654,075	6,068,447	▲ 5,414,372	10.8%
【西欧】	157,141	932,490	▲ 775,349	16.9%	3,941,415	3,563,599	377,816	110.6%
ドイツ	0	783,965	▲ 783,965	全減	1,137,089	1,610,237	▲ 473,148	70.6%
スペイン	2,820	12,586	▲ 9,766	22.4%	451,587	273,215	178,372	165.3%
フランス	29,513	46,015	▲ 16,502	64.1%	438,226	436,361	1,865	100.4%
スウェーデン	31,375	8,341	23,034	3.8倍	404,478	301,381	103,097	134.2%
ノルウェイ	26,154	8,510	17,644	3.1倍	382,380	170,104	212,276	2.2倍
デンマーク	29,994	12,864	17,130	2.3倍	333,033	301,993	31,040	110.3%
【中東欧・ロシア等】	9,877,804	936,665	8,941,139	10.5倍	33,266,551	20,183,527	13,083,024	164.8%
ロシア	9,856,797	891,411	8,965,386	11.1倍	33,006,036	20,130,460	12,875,576	164.0%
【北米】	452,022	352,934	99,088	128.1%	4,894,761	3,981,169	913,592	122.9%
アメリカ	276,160	320,273	▲ 44,113	86.2%	4,072,002	3,526,421	545,581	115.5%
カナダ	168,208	17,502	150,706	9.6倍	757,868	422,844	335,024	179.2%
【中南米】	196,324	285,577	▲ 89,253	68.7%	1,569,443	2,116,245	▲ 546,802	74.2%
ブラジル	41,975	100,844	▲ 58,869	41.6%	590,867	1,021,870	▲ 431,003	57.8%
チリ	13,300	114,354	▲ 101,054	11.6%	435,069	520,762	▲ 85,693	83.5%
アルゼンティン	105,735	47,148	58,587	2.2倍	241,220	73,057	168,163	3.3倍
【大洋州】	45,200	95,592	▲ 50,392	47.3%	19,627,515	15,507,247	4,120,268	126.6%
オーストラリア	0	36,460	▲ 36,460	全減	18,700,616	14,352,731	4,347,885	130.3%
ニュージーランド	45,200	59,132	▲ 13,932	76.4%	926,899	1,154,516	▲ 227,617	80.3%
【その他地域】	12,542	4,756	7,786	2.6倍	243,687	868,994	▲ 625,307	28.0%
総額	13,876,300	6,070,911	7,805,389	2.3倍	114,317,468	99,823,379	14,494,089	114.5%